

Lauantai 23.11.2024 klo 18.00

# Maastohiihdon Suomen Cup Ruka

Joukkueenjohtajien kokous

Yhteislähtö 20km V

Kuusamon Erä-Veikot



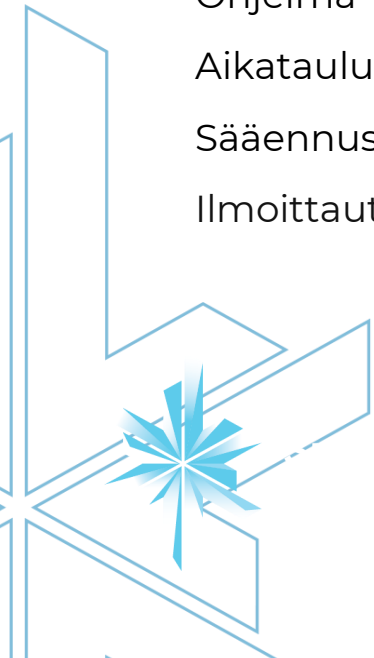
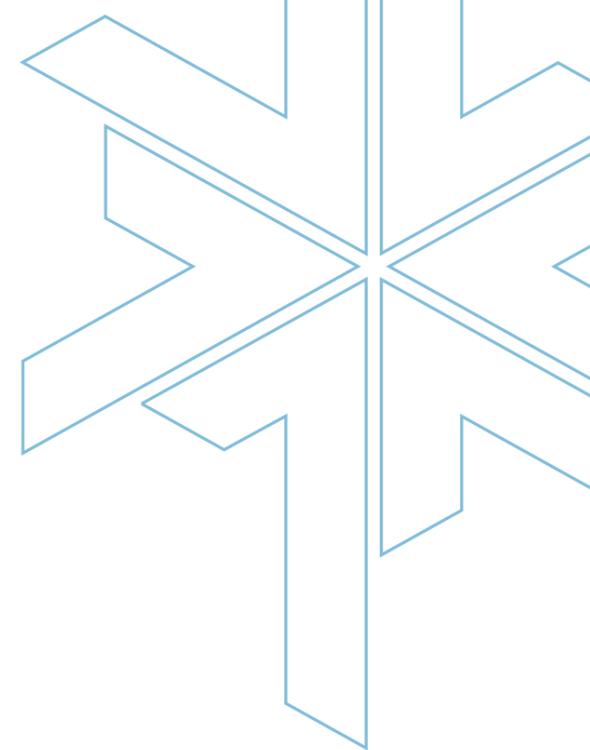
Suomen  
Hiihtoliitto



# Asialista

Läsnäolijoiden toteaminen  
Kilpailuorganisaation esittely  
Tuomarineuvoston esittely  
Liiton edustajien esittely  
Ohjelma  
Aikataulu  
Sääennuste  
Ilmoittautumiset ja arvonta

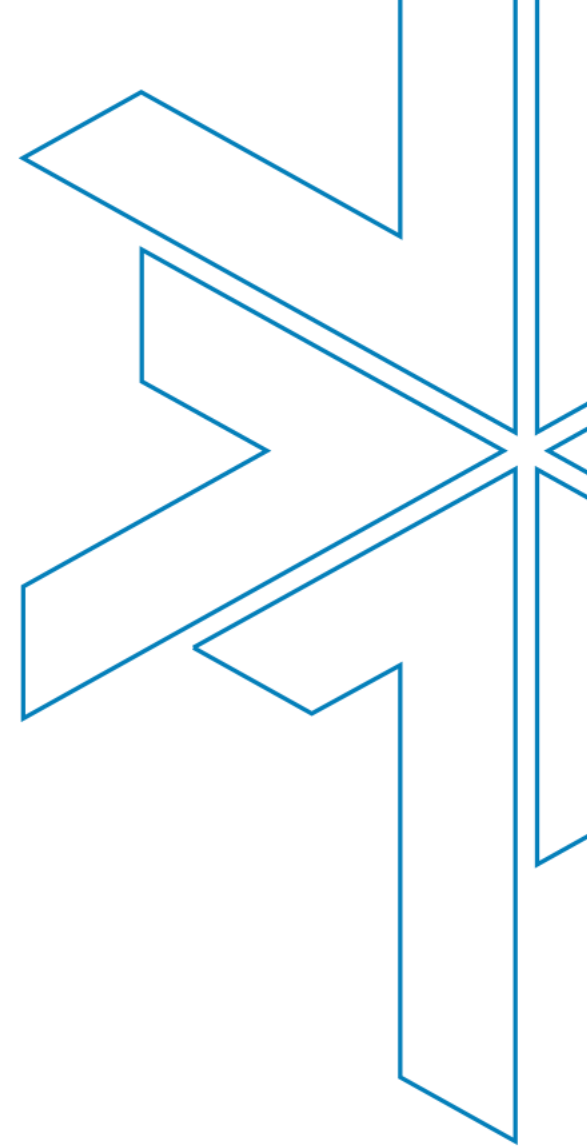
Kilpailukeskus  
Stadion  
Kilpailurata  
Suksien testaus ja verryttely  
Kilpailuradan kunnostus  
Kilpailuorganisaation puheenvuoro  
TD:n puheenvuoro  
Liiton / RD:n puheenvuoro



# Läsnäolijoiden toteaminen

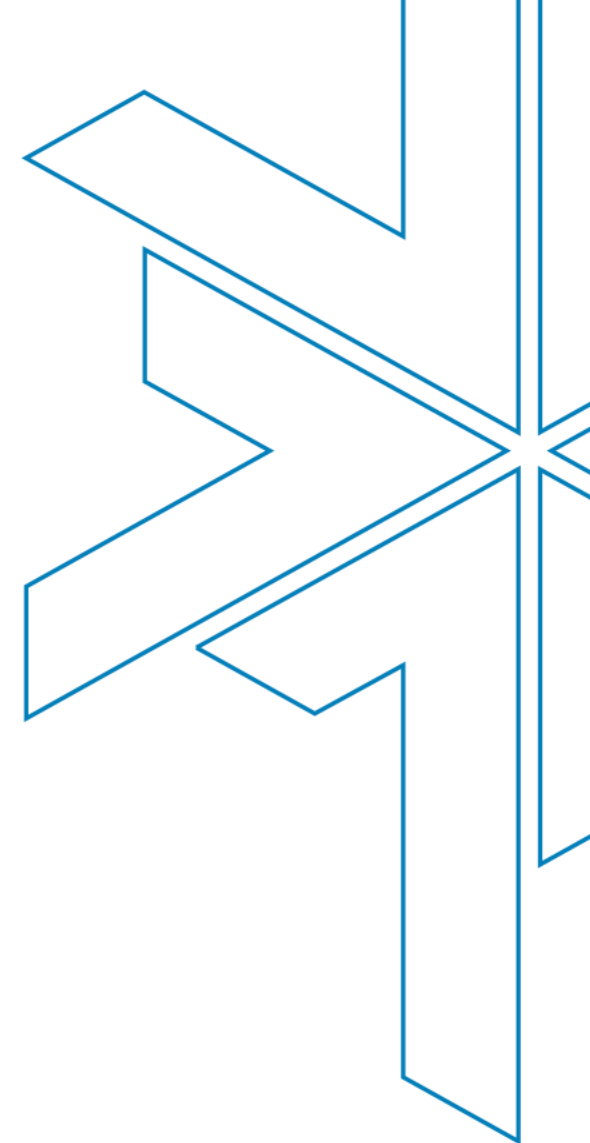
Nimilista kiertämään + teamsin läsnäololista kerätään.

- Läsnäolijan nimi ja seura
- Etäyhteydellä olevat: Muuta näkyviin etunimi ja sukunimi + edustamasi seura



# Kilpailuorganisaation esittely

|                       |                         |
|-----------------------|-------------------------|
| Kilpailun johtaja     | Jukka Tahkola           |
| Kilpailu sihteeri     | Jenny-Katariina Tahkola |
| Ratamestari           | Ville Verkama           |
| Stadionpäällikkö      | Jaakko Pitkänen         |
| Tulospalvelu          | Esa Mikkonen            |
| Poolialue             | Jukka Tahkola           |
| Ensiapu               | Ville Maijanen          |
| Turvallisuuspäällikkö | Jouko Tauriainen        |



# Tuomarineuvoston esittely

Kilpailun TD

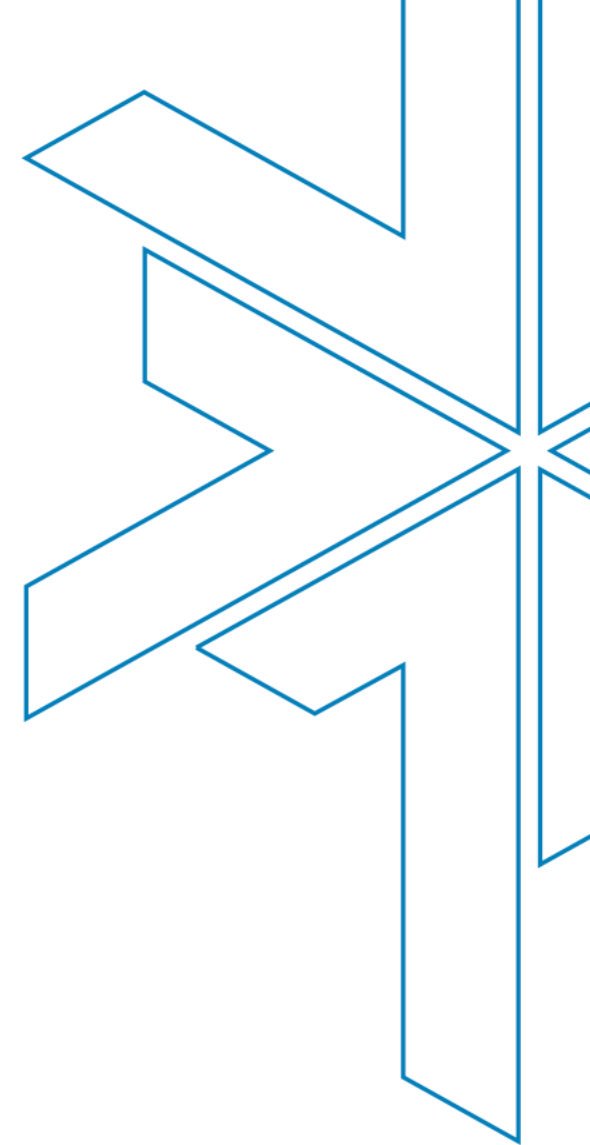
Kilpailun TDA

Kilpailunjohtaja

Mattias Skog

Pinja Ojanen

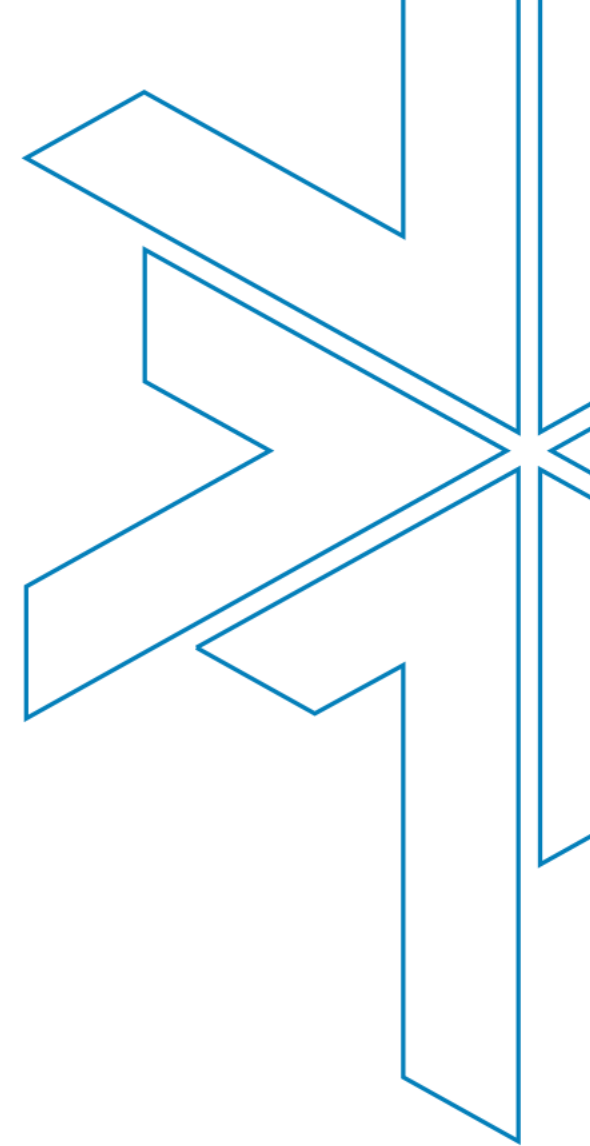
Jukka Tahkola



# Liiton edustajien esittely

RD

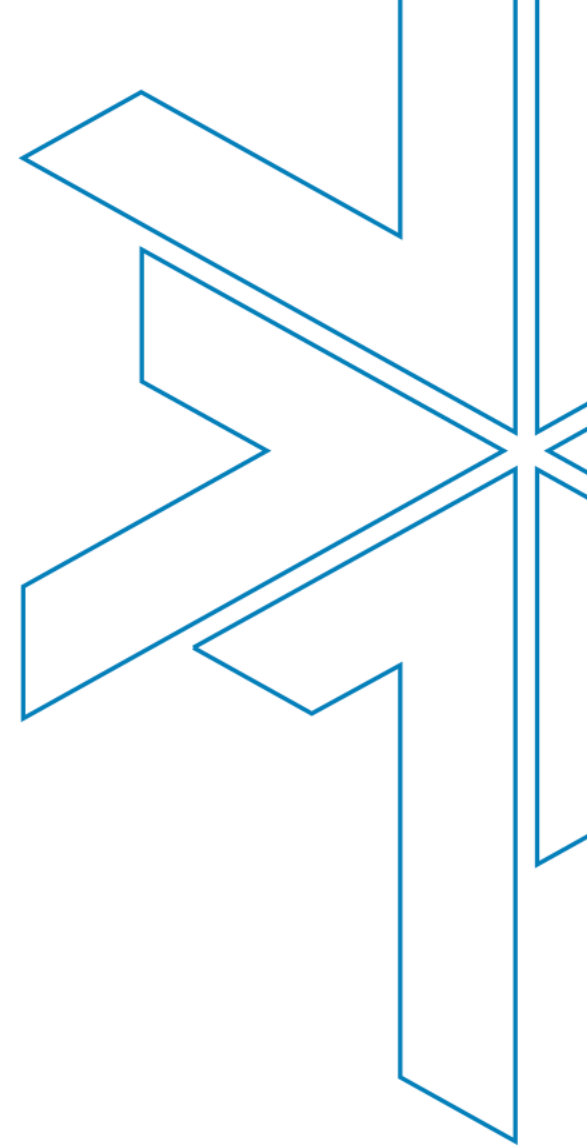
Hannu Koivusalo



# Ohjelma sunnuntai 24.11.2024

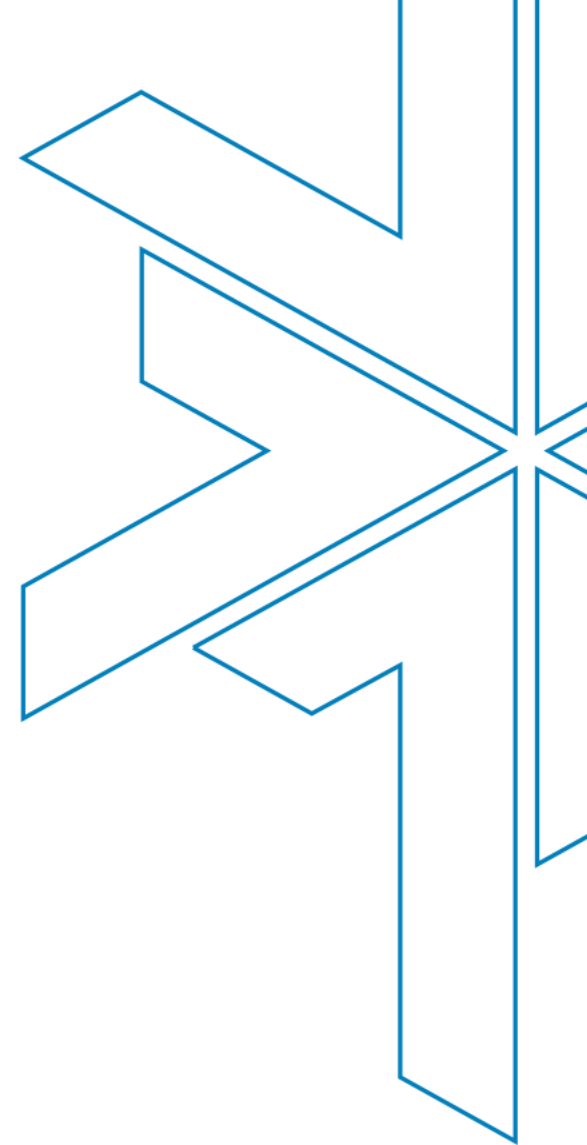
## Kilpailupäivän ohjelma

- Klo 8.30 Kilpailukanslia avataan
- **Klo 11.00 Naiset, 20 km (V)**
- Klo 12.05 naisten kukitus ja palkintojenjako
- **Klo 12.15 Miehet, 20 km (V)**
- Klo 13.05 miesten kukitus ja palkintojenjako
- Klo 13.30 Kilpailukanslia sulkeutuu



# Aikataulu

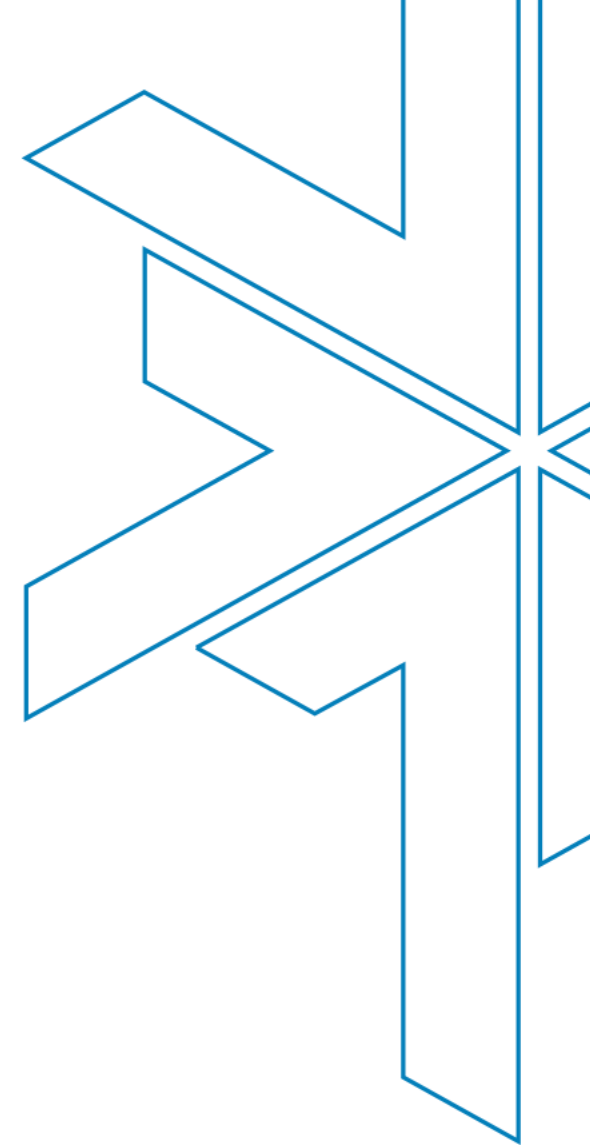
- Klo 9.00-10.55 Kilpalatu hiihtäjien käytössä
- Klo 10.55 Kilpalatu suljetaan
- Klo 11.00 Naiset, 20 km (V)
- Klo 12.05 Kukitukset/Palkintojenjako naiset, stadion
- Klo 12.15. Miehet, 20 km (V)
- Klo 13.10 Kukitukset / palkintojenjako, miehet, stadion





# Sääennuste

| La                             |      |      | Su   |      |      |      |      |      | Ma   |
|--------------------------------|------|------|------|------|------|------|------|------|------|
| 15                             | 18   | 21   | 00   | 03   | 06   | 09   | 15   | 21   | 03   |
|                                |      |      |      |      |      |      |      |      |      |
| -4°                            | -5°  | -5°  | -4°  | -4°  | -4°  | -3°  | -5°  | -5°  | -4°  |
| -11°                           | -11° | -11° | -11° | -11° | -10° | -10° | -11° | -10° | -11° |
| <b>Tuuli</b> (puuskat) m/s     |      |      |      |      |      |      |      |      |      |
|                                |      |      |      |      |      |      |      |      |      |
| 7                              | 7    | 6    | 6    | 6    | 6    | 6    | 5    | 5    | 7    |
| (13)                           | (13) | (13) | (12) | (11) | (12) | (11) | (9)  | (9)  | (12) |
| <b>Sateen todennäköisyys</b> % |      |      |      |      |      |      |      |      |      |
| 80%                            | 80%  | 80%  | 40%  | 30%  | 60%  | <10% | 10%  | 10%  | 20%  |
| <b>Sademäärä</b> mm            |      |      |      |      |      |      |      |      |      |
| 0,0                            | 0,0  | 0,0  | 0,0  | 0,0  | 0,3  | 0,0  | 0,0  | 0,0  | 0,1  |
| (1h)                           | (3h) | (3h) | (3h) | (3h) | (3h) | (3h) | (6h) | (6h) | (6h) |



# Ilmoittautumiset ja arvonta

Yhteislähtö naiset ilmoittautuneita: 71

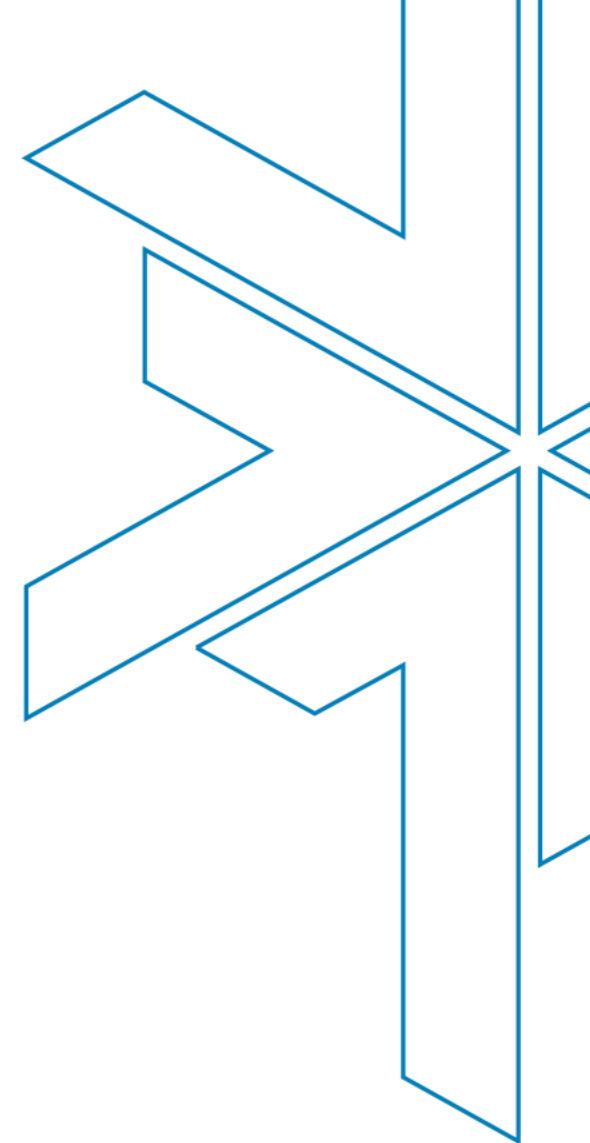
Yhteislähtö miehet ilmoittautuneita: 113

Lähtöjärjestys on tehty FIS pisteiden perusteella

## **YHTEISLÄHDÖN KILPAILUNUMEROT**

Yhteislähdön kilpailunumerot jaetaan kilpailukanslian edessä olevasta naulakosta.

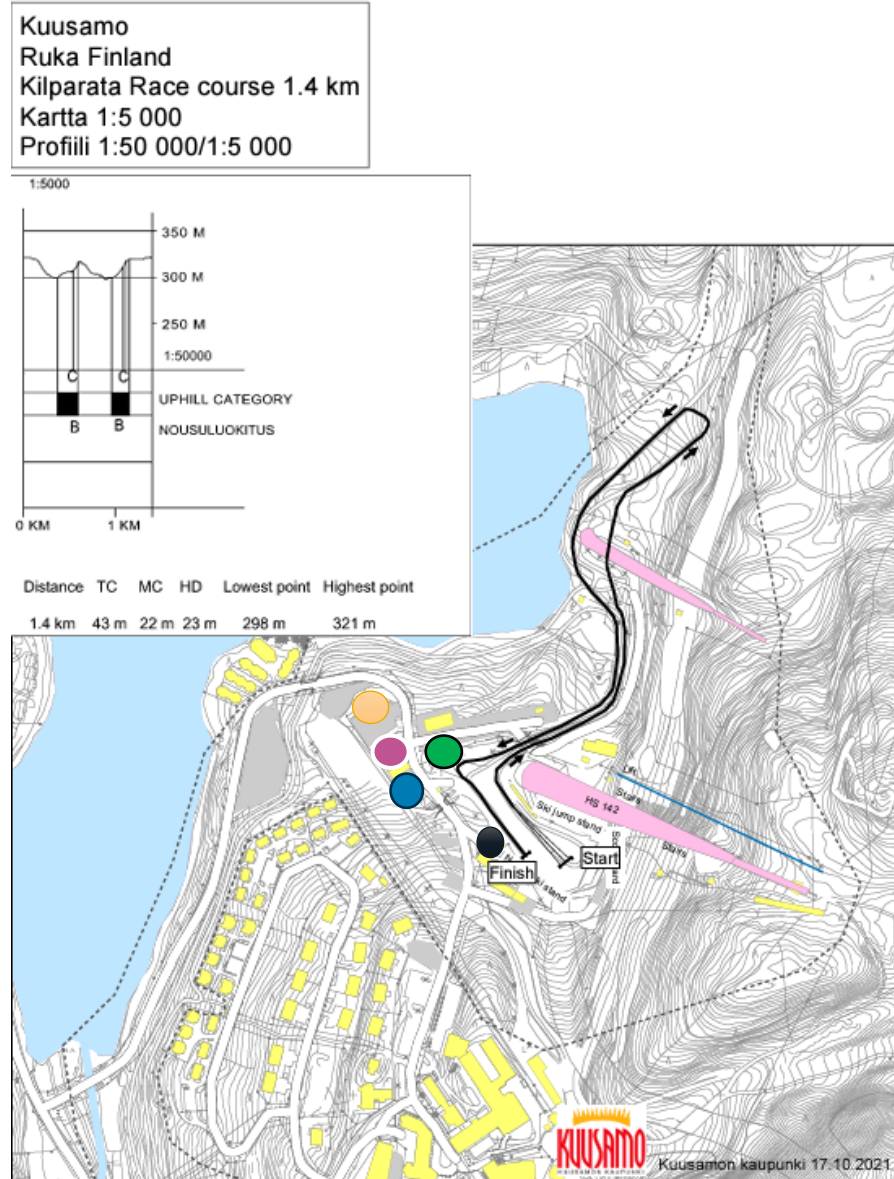
Miesten numerot jaetaan naisten kisan alettua.



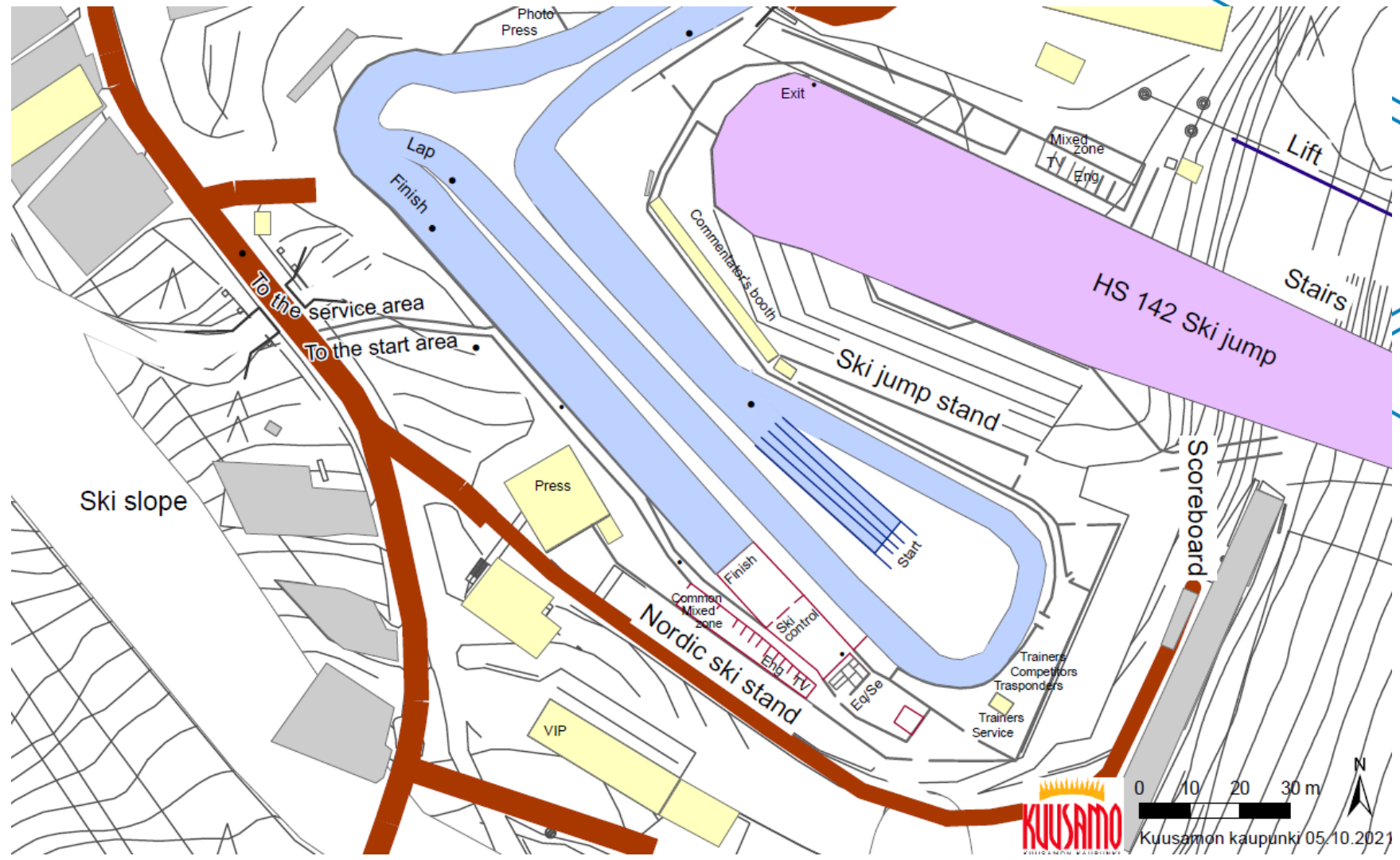
# Kilpailukeskus

Aluekartta mistä näkyy kilpailu-  
Keskukseen tärkeimmät toiminnot

- Saapuminen ja pysäköinti ●
- Kilpailukanslia ●
- Huoltoalue / voitelukopit ●
- Puku- ja pesutilat ●
- Kisaravintola ●
- Tuomarineuvosto ●



# Stadion



# Fluoritesta

## Suksienmerkkkaus:

- Merkkää kilpailussa käyttämäsi sukset järjestäjän toimittamilla tarroilla
- Huom! Jos kilpailuun valitsemassasi suksiparissa on jo Hiihtoliiton välinekontrollin tarrat puhdistusaineella tms. ja merkkää tämän kisan kilpailunumero samaan tarraan.
- Tarrat jaetaan kilpailunumeron noutamisen yhteydessä kilpailutoimistosta.
- Sukset toimittava henkilö huolehtii itse että tarrat ovat paikallaan suksien toimituksen yhteydessä - jos tarrat puuttuvat suksista keskustele asiasta välittömästi välinekontrollissa toimivien henkilöiden kanssa.
- Kirjaa kilpailunumero sekä sarja niille varattuihin kohtiin permanenttitussilla

# Fluoritestaus

## Toimitusajat

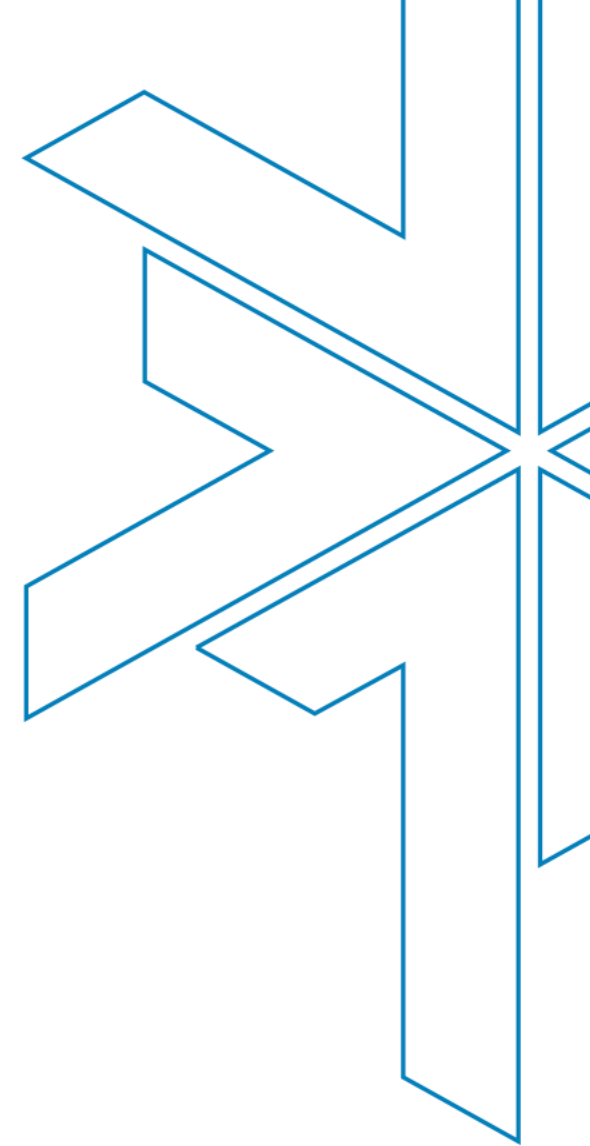
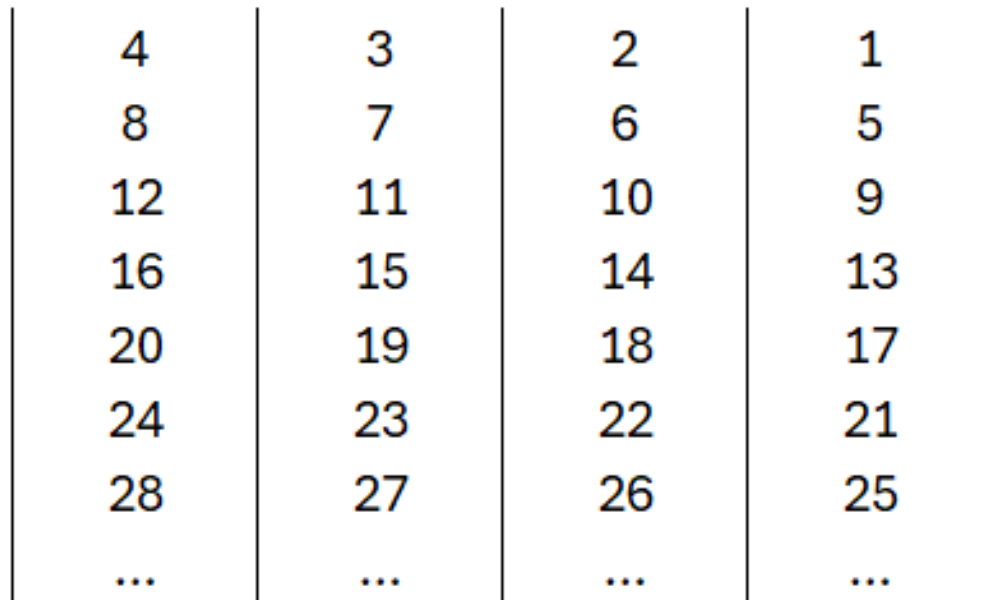
- Sukset tulee toimittaa lähtöön viimeistään 20 min ennen lähtöä.

# Fluoritestaus



# Lähtöjärjestelyt

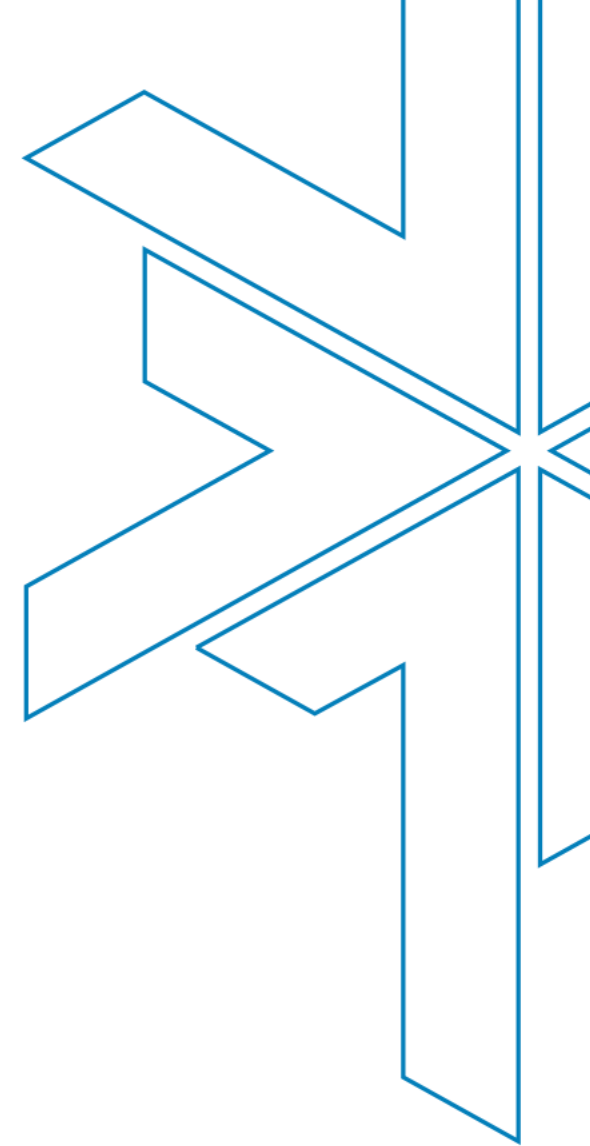
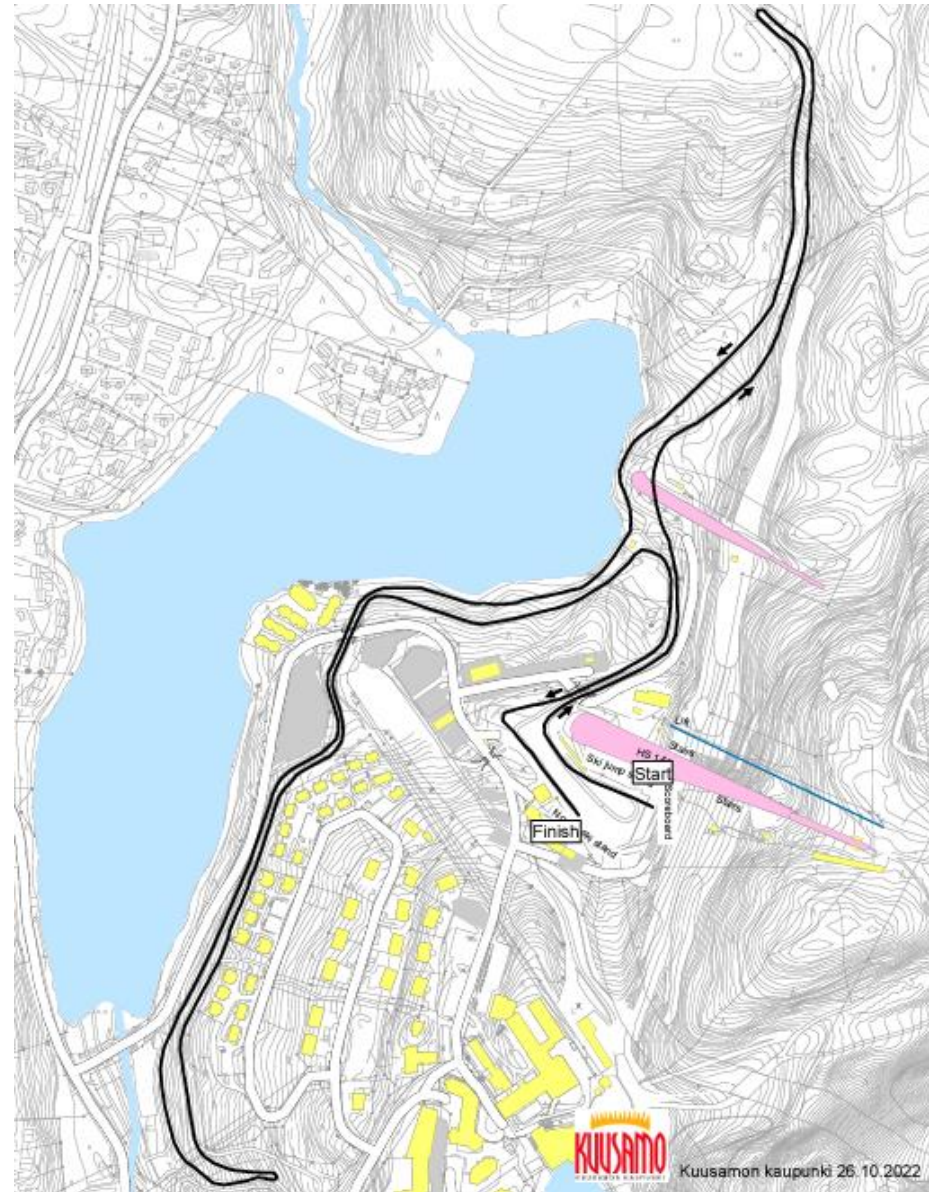
-Urheilijan tulee olla lähtöalueella 5min ennen lähtöä. Kaikki kilpailijat järjestyvät lähtöön yhtäaikaan.





# Kilpailurata

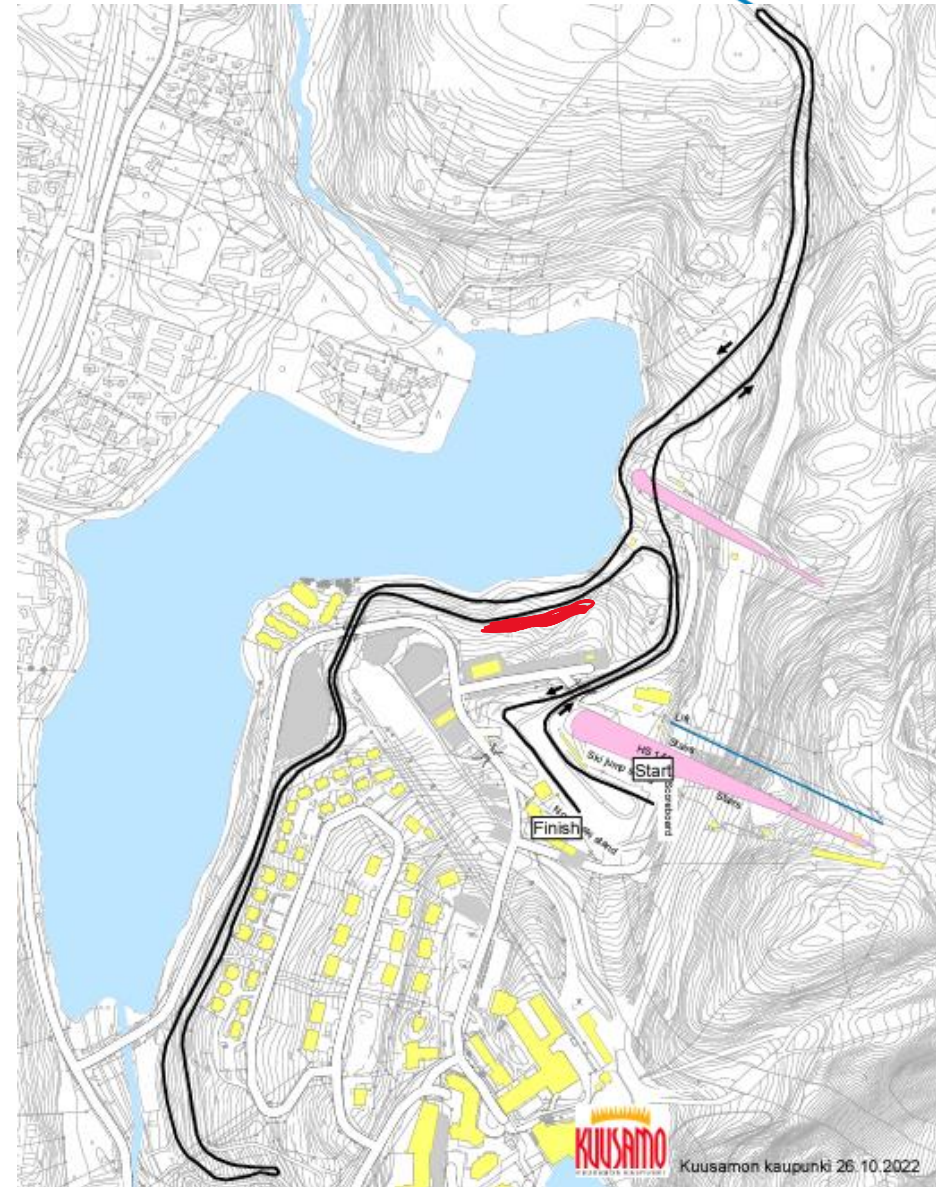
Ratakartta



# Kilpailuradalla huomioon otavat erityisalueet

Karttaan merkitty punaisella juottoalue.

Sauvahuoltoa saa tehdä missä vain radan varrella.  
Huoltajien tulee sijoittua radan ulkoreunalle.



# Suksien testaus ja verryttely

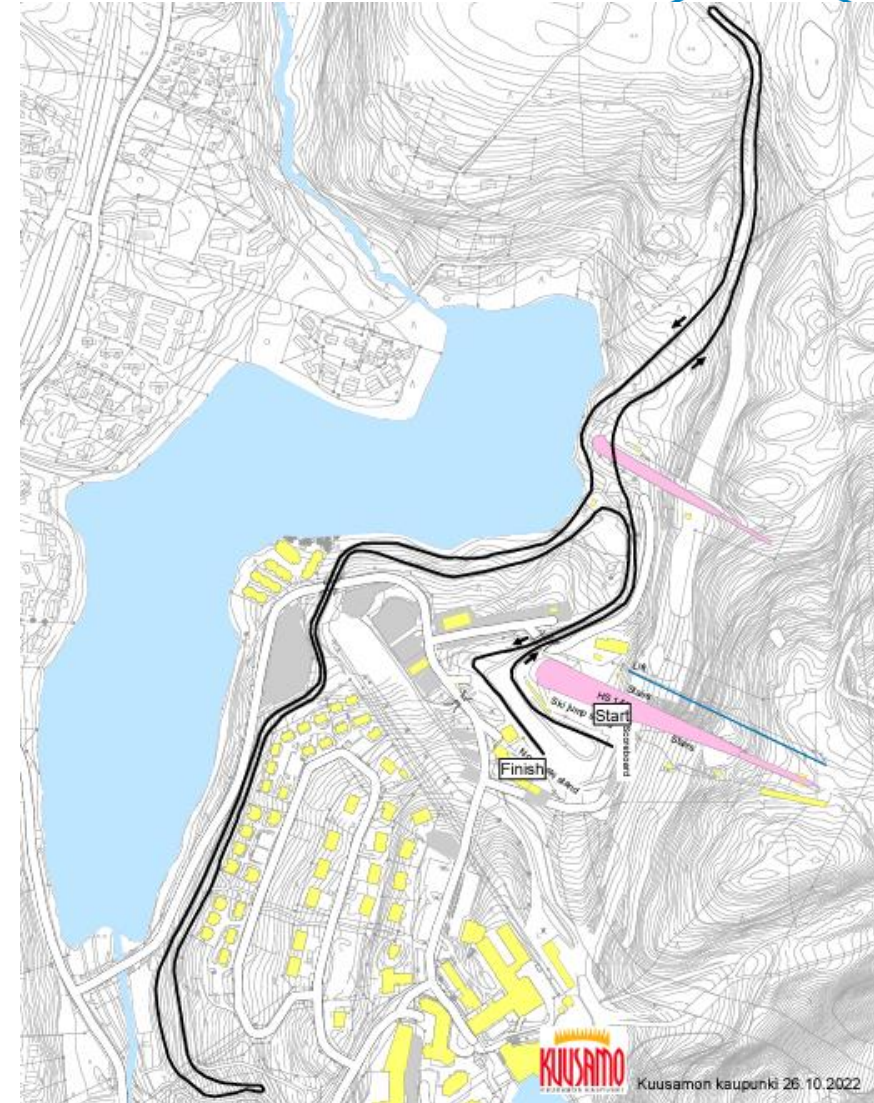
Naisten kilpailun käynnistyttyä rata on kokonaisuudessaan kilpailun käytössä.

Suksia ei testata radalla kilpailun aikana.

Verryttelyä ei tehdä radalla kilpailun aikana.

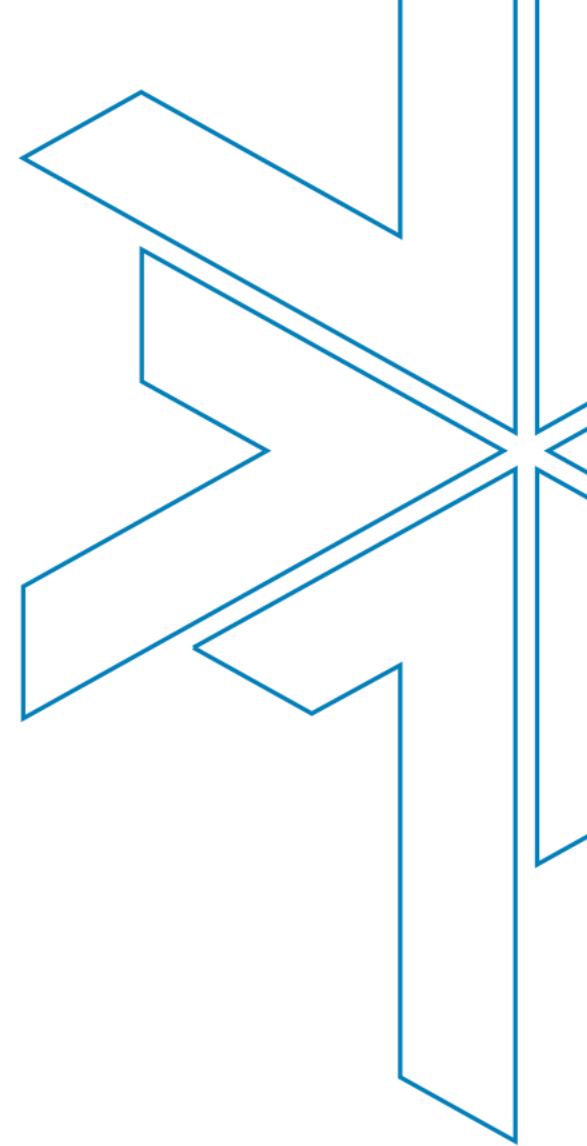
Latupartio avaa kilpailuradan miesten verryttelyä varten.

Latupartio sulkee radan 10 min ennen miesten kilpailun alkua.



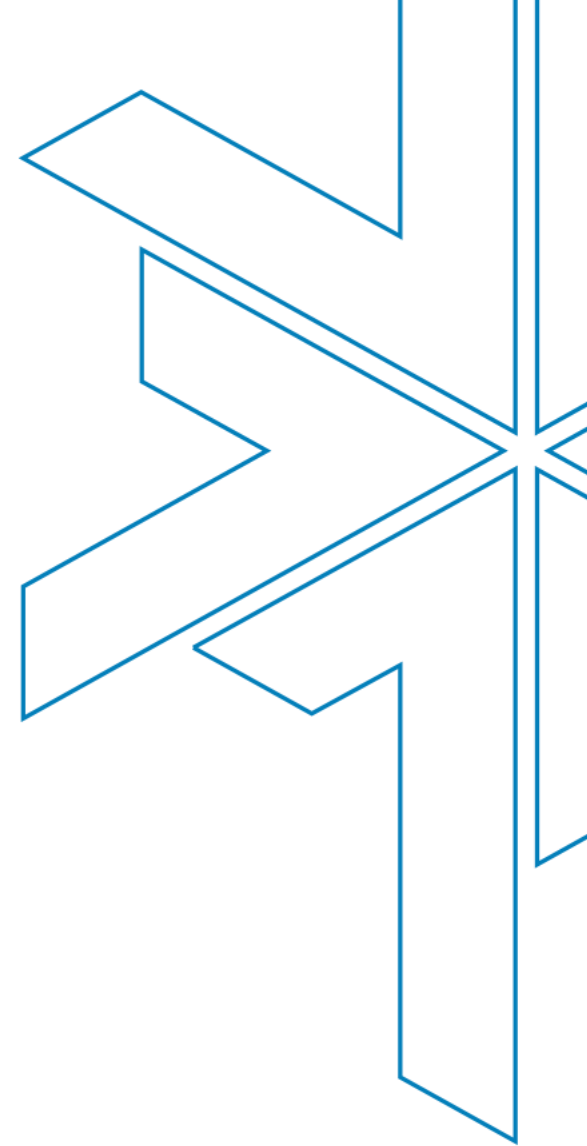
# Kilpailuradan kunnostus

Kilpailurata ajetaan lauantai-iltana.



# Kilpailuorganisaation puheenvuoro

Kunnioitetaan radan avausajankohtaa klo 9.00.



# TD:n puheenvuoro

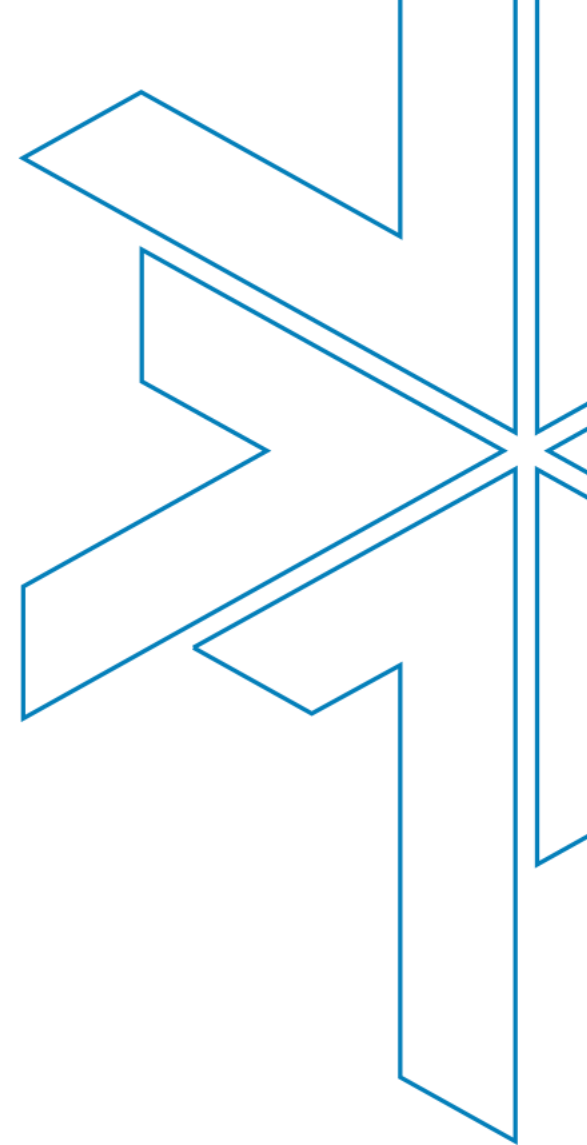
Estäminen on kielletty (ICR 343.9)

Ohittaminen (ICR 343.10)

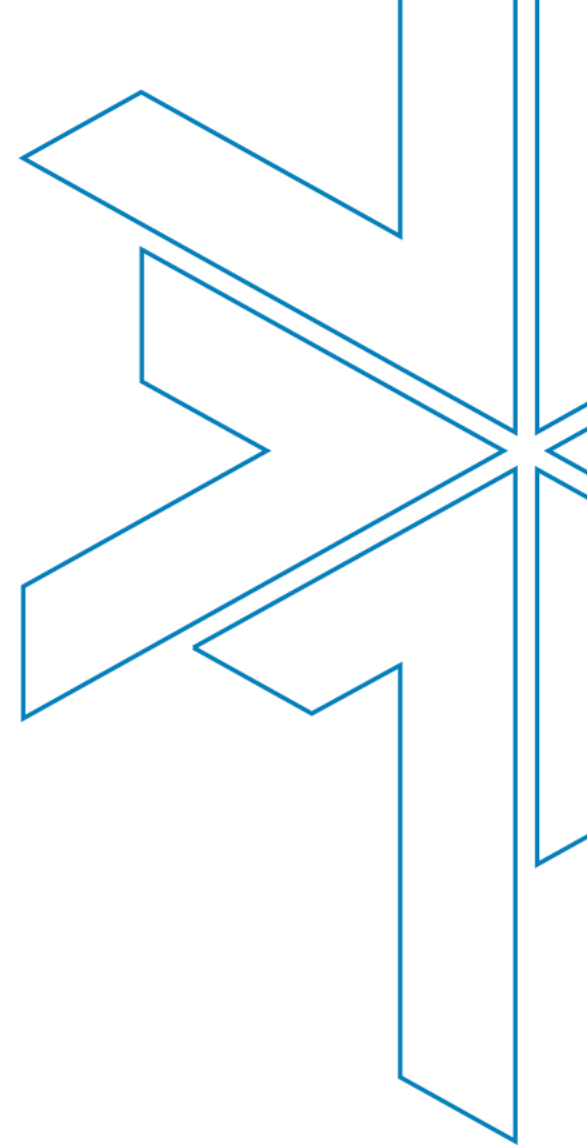
Antaessaan urheilijoille juomaa tai muita virvokkeita valmentajien tulee seistä paikoillaan ja varmistaa, etteivät he häiritse kilpailijoita millään tavalla (ICR 344.2)

Stadion laskun/nousun sekä Tontun nousun/laskun havut ovat ratamerkintöjä. Niitä ei saa ylittää!

Kauden aikana kansallisissa kilpailuissa annettuja kirjallisia varoituksia ovat voimassa kauden loppuun saakka. Kilpailija, joka saa samalla kaudella toisen kirjallisen varoituksen, hylätään automaattisesti.



# Liiton / RD:n puheenvuoro

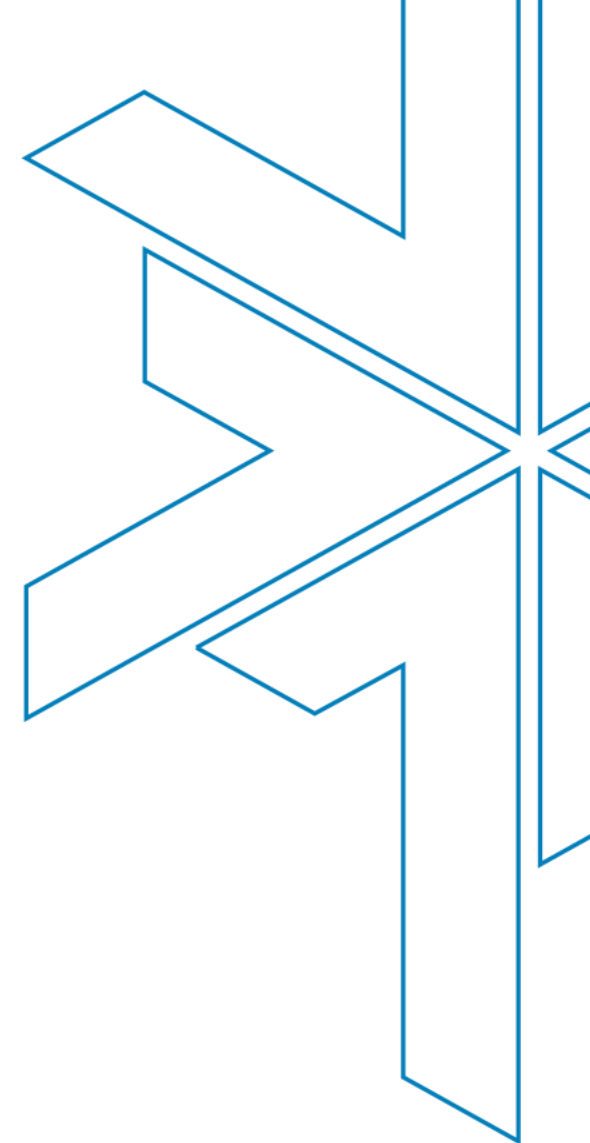


# WhatsApp-ryhmä

Ryhmä toimii kilpailuviikonloppujen aikana nettisivujen tukena kisainfojen tiedottamisessa.

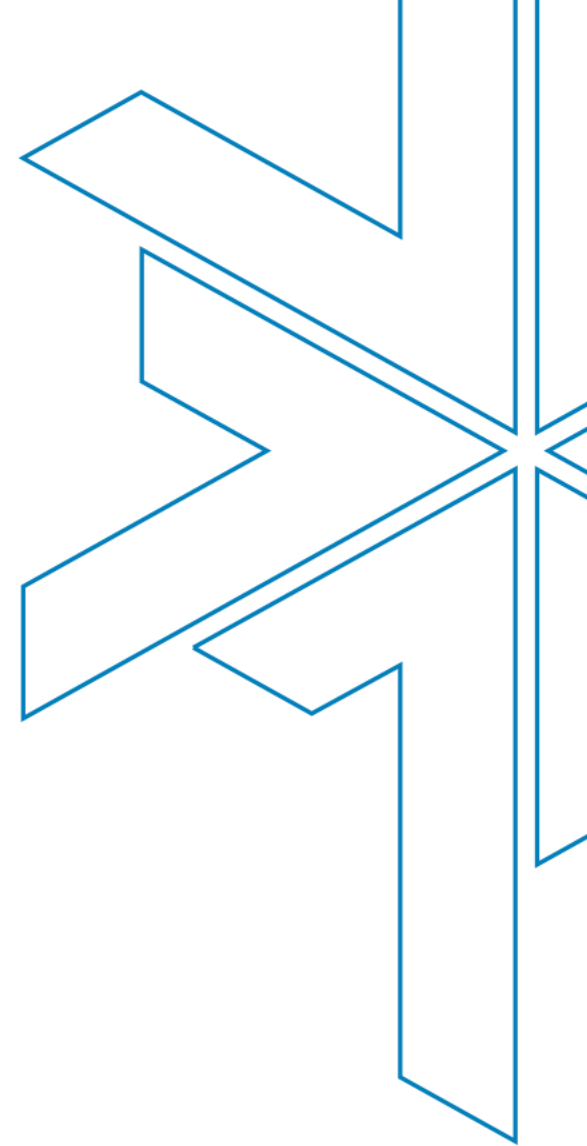
- Kilpailuohjeet
- Erityisohjeet
- Lähtölistat
- Tulokset
- Joukkueenjohtajien kokousten materiaalit
- Tuomarineuvoston päätökset

Sama ryhmä on käytössä kaikissa osakilpailuissa.





# Muut asiat





**Suomen  
Hiihtoliitto**